



Recruiting Information 2024



Top Message

👤 手応えとやりがい

2005年に設立したリアルソフトは企業向け業務システムの開発案件を中心に事業を展開しています。設立当初よりシステムエンジニアの派遣は一切行わず、案件ごとの一括受注にてお客様のDX化をご支援させていただいております。プロジェクトの責任を一手に担う分、お客様からの声やご評価をリアルに感じることができるので大変やりがいのある仕事が多いです。

🖥️ 常に新しい挑戦を

さらに今後は新たな取り組みも考えています。まだまだ成長の見込めるERP事業ではプリセールスチームの増強、AI画像認識による検品システムのアドオンソリューションのご提供、ルール駆動開発やAWSサービスの利用によるリーズナブルな開発のご提案も順次進めていく予定です。

🚀 さらに挑戦し続ける

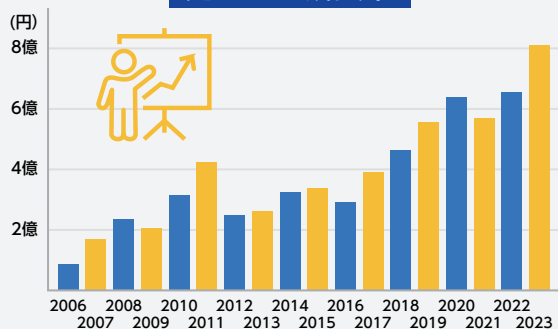
企業は挑戦をやめてしまうと成長が止まるどころか衰退の一途を辿ってしまうと考えていますので、今後もどんどん新しい事業、企画、開発に挑戦し続けていきたいと思っております。新しいことを一緒に始めたい方、一緒に挑戦したい方!是非一緒に頑張りましょう!

代表取締役 板崎裕



数字で見るリアルソフト

売り上げ成長率



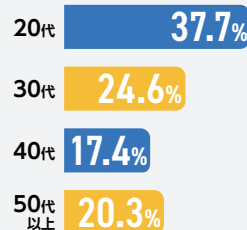
受託・SES



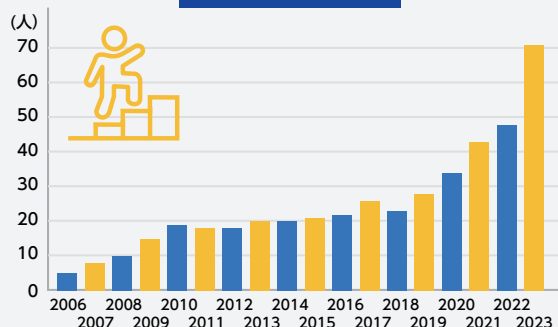
時間外労働



年齢分布



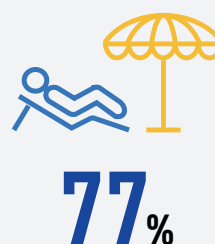
社員数の推移



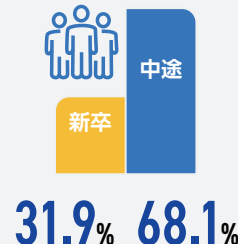
業務で扱う言語



有給取得率



新卒・中途



社員の声

リアルソフトの事業内容と働く環境

ERP 事業部

ERP (Enterprise Resource Planning) とは、簡単に言えば企業の持つ資源である「ヒト」「モノ」「カネ」を一括管理し、有効活用するための計画のことです。

ERP システムを導入する事で必要な業務 (部材調達や外注費の計算など) を一括で管理でき、作業の効率化をはかることができます。

船越 政行 (ふなこし まさゆき) マネージャー
2008 年入社 ERP コンサルタント



SI 事業部

SI とはシステムインテグレーション (System Integration) を略した言い方です。

お客様のご要望に合わせて、オーダーメイドでシステムを開発します。お客様の業務の利便性を向上させたり、効率性を飛躍させたり、新たなサービスを生み出したりするシステムを作っています。戦略を立てて設計し、開発・構築、運用、保守・管理までの一連の流れをトータルでサポートします。

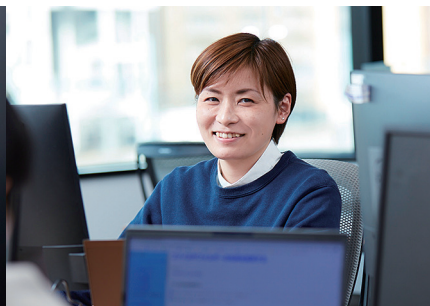
中嶋 翼 (なかじま つばさ) マネージャー
2023 年入社 システムエンジニア



働きやすい環境

私は現在、2 人の子どもを育てながら時短勤務で働いています。リアルソフトでは家族の時間も仕事の時間も大切に働くことができます。フレックス制度や介護看護休暇制度で勤務時間や休みの融通が利くため、いざというときの安心感があります。相談の上で時短勤務を延長させてもらったり、子どもが熱を出した日にはリモートワークに切り替えたり、個々の事情に寄り添ってもらえることもありがたいです。

中島 麻織 (なかじま まお) 主任
2020 年入社 システムエンジニア



こんな人と働きたい

- 1 メンバーをリスペクトできる人
- 2 自由と責任を理解できる人
- 3 自分の役割を理解し、きっちりと果たせる人
- 4 コミュニケーションに前向きな人
- 5 プログラミングに興味がある人
- 6 システムコンサル・業務コンサルを目指したい人



福利厚生制度

チームランチ	プロジェクト単位やチーム単位でランチ会を開催する場合、一人 1,500 円まで会社がランチ代を負担！
リフレッシュ休暇 (リアルホリディ)	土日を含んで 2 日間の有給を取得し、4 連休をのんびり休息に充てるもよし、自己研鑽に励むもよし！
リファラル採用 (リアルル)	現社員が友人・知人・先輩・後輩を紹介し、採用が決まった場合、紹介者に最大 30 万円のインセンティブ！
資格取得支援制度 (リアルサポート)	業務に関連し会社が認めた各種資格について、資格取得時に受験料を全額サポート！また、資格取得に必要な参考書及び問題集を購入する場合は、総額 5,000 円まで補助。
社内図書館 (リアルライブラリー)	社内で共有したい本を自由に購入可能！書籍代は 1 冊 4,000 円まで。
その他	通勤手当 (上限：3.5 万円 / 月) / 社会保険完備 / ベネフィット・ステーション加盟 / 確定拠出年金補助 / 退職金制度

採用室長が説明「人材育成」と「評価制度」

リアルソフトの成長を支えているのは、社員一人ひとり。みなさんの成長を支援いたします。

リアルソフトでは、新卒社員を対象とした新人研修をはじめ、キャリアアップや評価制度など、業務上の知識やスキル習得の機会はもちろん、みなさんの成長を支援する制度を設けています。これらの制度について、採用担当の杉江さんにお話を聞いてみました。

新人研修

期間は3ヶ月、社会人研修と技術研修があります。

新人研修は0から基礎をじっくり学べるように入社後3か月間、丁寧に行います。

仕事をする上での心構えや、社会人として恥ずかしくない立ち振る舞いを身につける社会人研修と、その年の案件に合わせてプログラミング(*)の基礎～応用、そして当社で取り扱っているパッケージの知識などを学習する技術研修があります。ここで実務で必要なスキルの習得を目指します。

(※過去取り扱い言語:C#, SQL, HTML, CSS等)

3ヶ月間の新人研修終了後は、実際のプロジェクトに入り仕事を覚えていくOJT期間です。業務を通して先輩社員の指導を受けながら、実務に携わっていただきます。



リアルソフトに入社する方の半分は、プログラミング未経験者。そんな経歴の先輩が丁寧に教えてくれるのでご安心ください！

キャリアアップ

勉強会、研修、資格取得サポートなど、成長できる環境です。

早いと入社後半年で一人立ちするメンバーも。チャレンジする気持ち次第で、若手も様々な業務を任せてもらえます。

個々のキャリアアップをサポートするため、業務に関連し会社が認めた各種資格について資格取得時に受験料を全額サポート！

参考書及び問題集の購入費も補助されます。

有志での勉強会や職種や職務に合わせた研修も適宜行っており、成長できる環境づくりを力を入れています！



評価制度

目指すべき方向性が見えてくる評価制度です。

リアルソフトでは、メンバーの働きがいの向上やスキル向上につながる公平で明確な評価制度を制定しています。

まずは各項目について自己評価をし、その後上長と評価面談を実施。

そこで評価基準に基づいたフィードバックを行うので、自分の現在地・目指すべき方向性が明確になります。

評価制度は社内アンケートの結果によってさらなる改善策を実施し、継続的にアップデートしていきます！



株式会社リアルソフト

会社概要

会社名	株式会社リアルソフト Realsoft Inc.
設立	2005年4月
資本金	3,300万円
代表者	代表取締役 板崎 裕
本社所在地	〒231-0032 神奈川県横浜市中区不老町1丁目2番1号 中央第6 関内ビル5階
連絡先	TEL: 045-222-3303 FAX: 045-633-3324
高知サテライトオフィス	〒780-0870 高知県高知市本町四丁目2番25号 オカバ高知ビル5階 TEL: 070-1551-6422
従業員数	71名 (2023年12月現在)
WEBサイト	https://www.realsoft.co.jp/

真心彩ネットワーク科技（上海）有限公司（関連会社）

会社名	真心彩ネットワーク科技（上海）有限公司
所在地	200-333 上海市普陀区真北路958号1棟10楼B
設立	2007年5月
資本金	165,000US\$
役員	董事長 板崎 裕 董事總經理 黄波

リアルソフトのリクルートサイトはこちらです！

